

Link do produktu: <https://abclap.pl/szybki-switch-tp-link-gigabitowy-5-portow-rj45-lan-1gbs-litewave-plugplay-p-1046.html>



Szybki Switch TP-LINK Gigabitowy 5 portów RJ45 LAN 1Gb/s LiteWave Plug&Play

Cena	79,00 zł
Czas wysyłki	Kup do 14:00 - wyślemy dziś (dni robocze)
Kod producenta	LS10005G(NL)_1Giga
Kod EAN	6096343616644
Producent	TP-LINK
Producent	TP-LINK
Kod producenta	LS10005G(NL)_1Giga
Stan opakowania	oryginalne
Liczba portów	5
EAN (GTIN)	6096343616644

Opis produktu

Szybki Switch TP-LINK Gigabitowy 5 portów RJ45 LAN 1Gb/s LiteWave Plug&Play

Niezarządzalne przełączniki z serii LiteWave TP-Link to łatwy i korzystny cenowo sposób rozbudowy sieci przewodowej. Urządzenia nie sprawiają trudności w użytkowaniu i są niezawodne. Dzięki instalacji typu plug and play, podłączanie nowych urządzeń trwa zaledwie kilka minut. Wszystkie porty obsługują Auto-MDI/MDIX, dlatego nie trzeba tracić czasu na wybór odpowiedniego kabla.

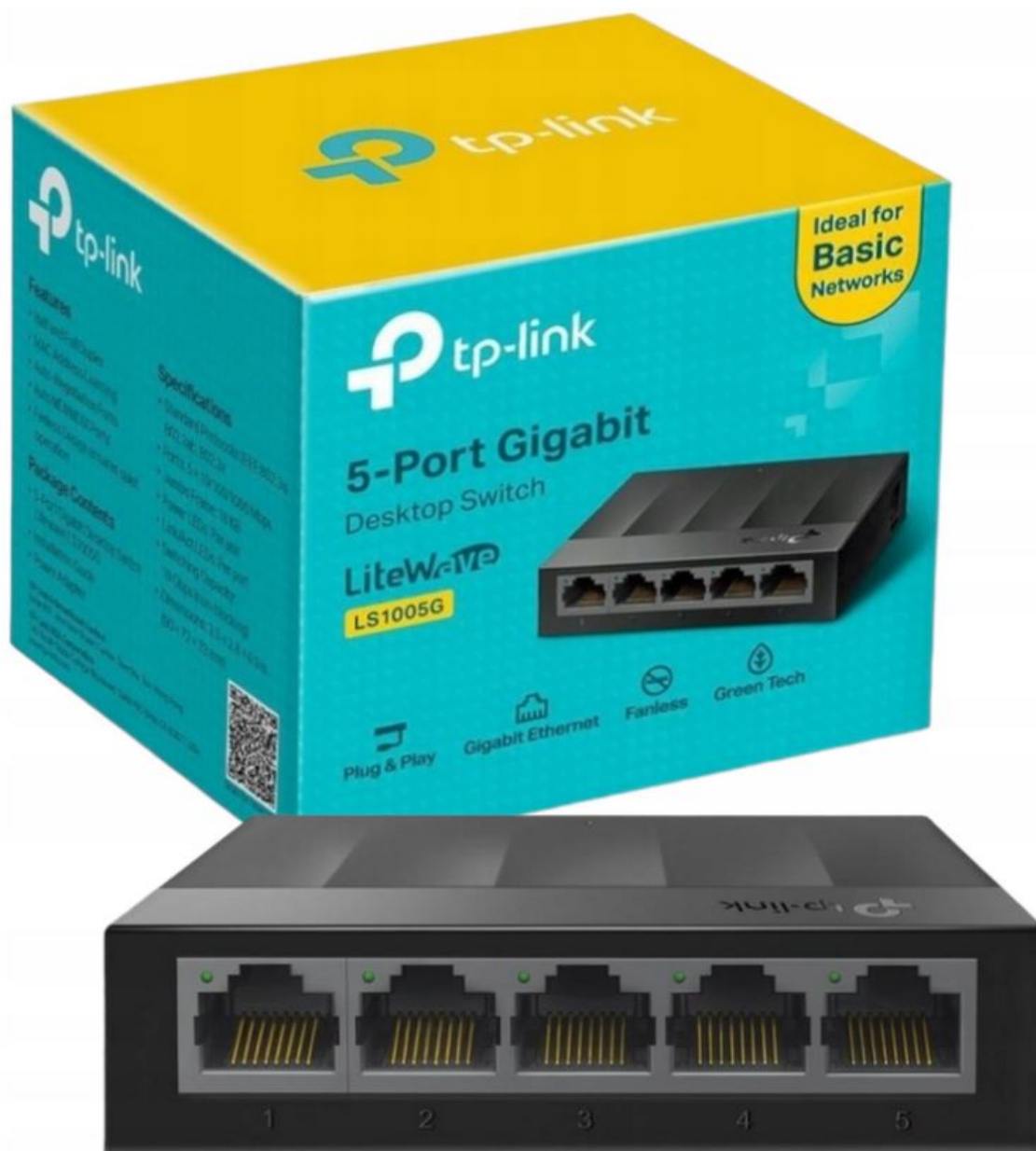
Parametry techniczne:

- **Standardy i protokoły:** IEEE 802.3i/802.3u/ 802.3ab/802.3x
- **Porty:** 5 portów 10/100/1000Mb/s, Autonegociacja, Auto-MDI/MDIX
- **Bezwentylatorowy:** Tak
- **Zasilanie:** Zasilacz zewnętrzny (na wyjściu: 5VDC / 0,6A)
- **Wymiary (S x G x W):** 90 x 72 x 23 mm (3,5 x 2,8 x 0,9 cali)
- **Maks. zużycie energii:** 3,7W
- **Ilość generowanego ciepła:** 12,617 BTU/h

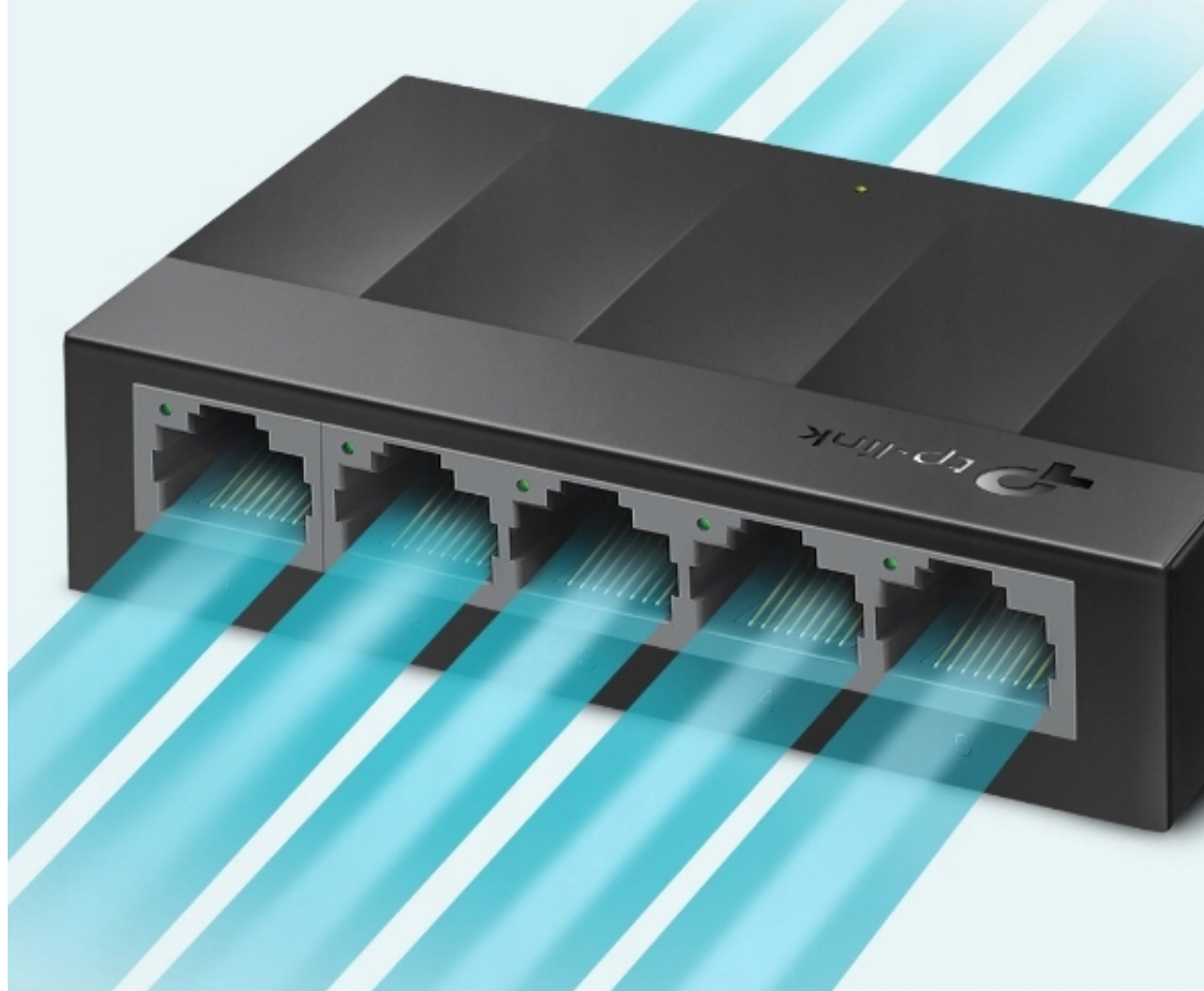
Przełącznik typu desktop, 5 portów 10/100/1000Mb/s

- 5 portów RJ45 10/100/1000Mb/s (automatyczna negocjacja szybkości połączeń, automatyczne krosowanie Auto MDI/MDIX)
- Technologia oszczędzania energii Green Ethernet
- Kontrola przepływu danych IEEE 802.3x, zapewniająca niezawodną transmisję
- Obudowa ABS oraz montaż typu desktop lub naścienny

- Plug&Play - szybka instalacja bez konfiguracji
- Bez-wentylatorowa budowa zapewnia ciche działanie



Five Gigabit Ports for Faster Speeds



WYDAJNOŚĆ

- **Wydajność przełączania:** 10 Gb/s
- **Szybkość przekierowań pakietów:** 7,4 Mp/s
- **Tablica adresów MAC:** 2K
- **Bufor pakietów:** 1,5 Mb
- **Ramki jumbo:** 16 KB

Zawartość opakowania

- Przełącznik niezarządzalny LS1005G
- Zasilacz
- Instrukcja instalacji

Środowisko pracy

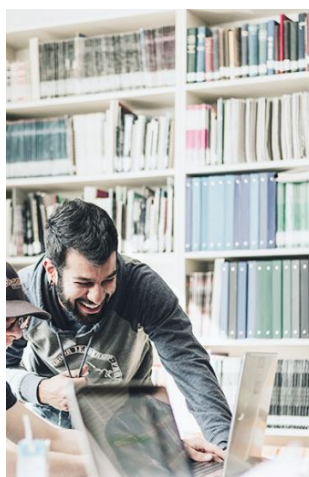
- Dopuszczalna temperatura pracy: 0°C~40°C (32°F~104°F)
- Dopuszczalna temperatura przechowywania: -40°C~60°C (-40°F~140°F)

- Dopuszczalna wilgotność powietrza: 10%~90%, niekondensująca
- Dopuszczalna wilgotność przechowywania 5%~90%, niekondensująca

Zwiększ prędkość sieci i oszczędzaj energię

Przełącznik typu desktop, 5 portów

LiteWave LS1005G



Akademik



Obiekt monitorowany



Dom



Mała firma

