

Link do produktu: <https://abclap.pl/wymiana-analogow-pad-dualsense-ps5-z-efekt-halla-komplet-lewyprawy-p-1126.html>

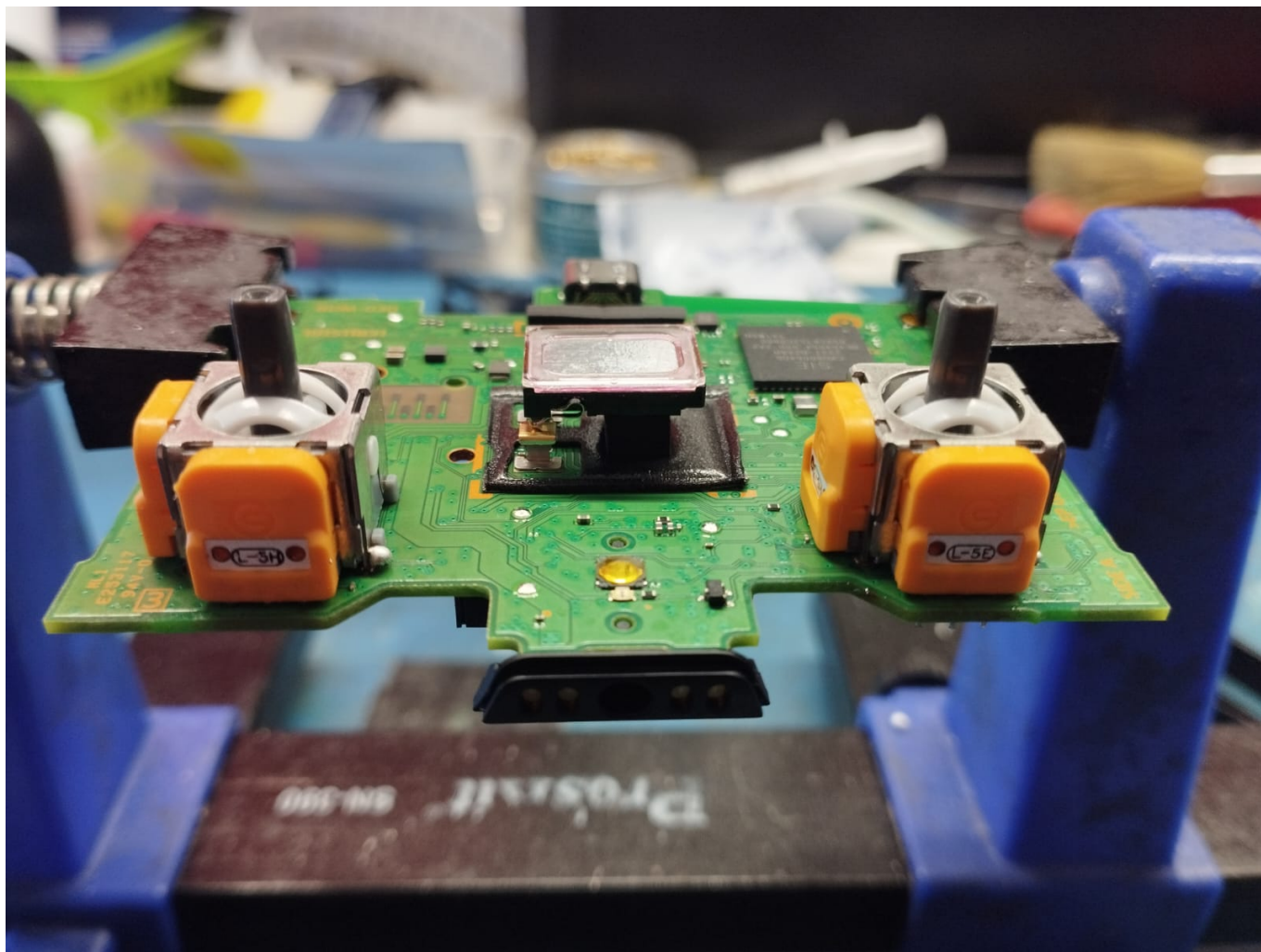


Wymiana analogów PAD DualSense PS5 z Efekt Halla KOMPLET Lewy+Prawy

Cena	150,00 zł
Stan magazynowy:	Dostępny
Czas wysyłki	do 3 dni po dostarczeniu sprzętu
Numer katalogowy	HALL_PS5_KPL
Producent	SONY

Opis produktu

Wymiana analogów PAD DualSense PS5 z efektem Halla – Prawy i Lewy



Sony PlayStation 5 DualSense

Wireless Controller (STANDARD GAMEPAD Vendor: 1054c Product: 0c12)

INDEX 0 CONNECTED Yes MAPPING standart TIMESTAMP 22494185308817

Pose n/a HapticActuors n/a Hand Yes Vibration Yes

B0	B1	B2	B3	B4	B5	B6	B7	B8
0.00	0.00	0.00	0.00	0.00	0.00	0.00	0.00	0.00
B9	B0	B10	B11	B12	B13	B16	B16	B17
0.00	0.00	0.00	0.00	0.00	0.00	0.00	0.00	0.00

AXIS 0 0.70019
AXIS 2 0.02998
AXIS 3 0.01142



Diagnostics:

Test Circularity

Cena za wymianę 2 szt. analogów (lewy + prawy) + kalibracja + wizualne i wewnętrzne czyszczenie pada z zabrudzeń!

Jako nieliczni w Polsce naprawiamy pady w 24h!!!

Porównanie: standardowy analog vs. analog z efektem Halla

Standardowy analog

Technologia: mechaniczny styk potencjometru

Odporność: niska - podatny na dryf

Precyzja: maleje z czasem

Trwałość: ograniczona żywotność

Analog z efektem Halla

Technologia: bezkontaktowy czujnik magnetyczny

Odporność: wysoka - brak fizycznego zużycia

Precyzja: stała i wysoka

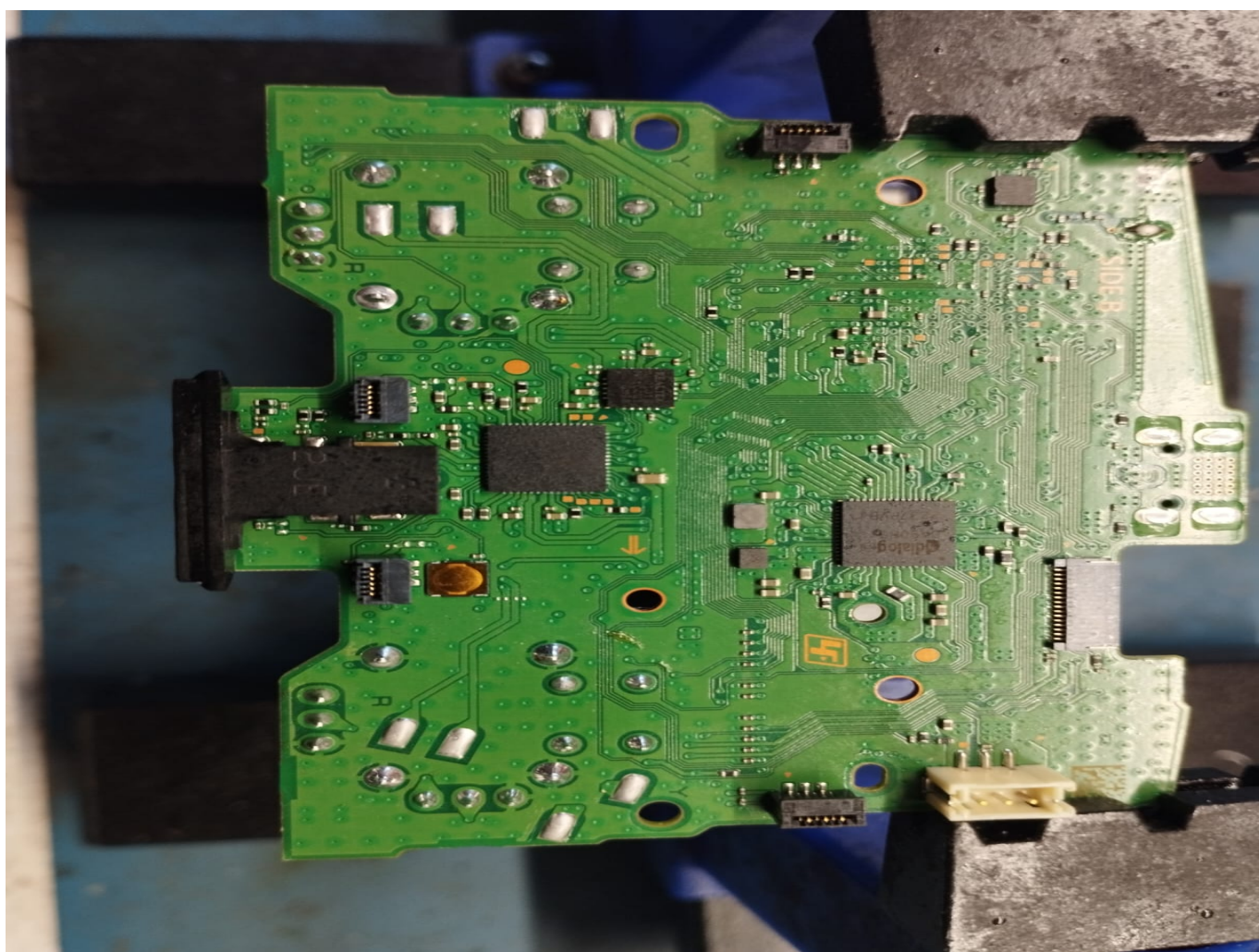
Trwałość: znacznie dłuższa

Standardowy analog

Zbudowany z tradycyjnych potencjometrów – podatny na dryf i uszkodzenia. Najczęściej spotykana wada w padach **DualSense (PS5)**.

Analog z efektem HALL

To innowacyjny analog z czujnikiem magnetycznym. Trwalszy, dokładniejszy i znacznie bardziej precyzyjny – idealny dla wymagających graczy.



Naprawa pada DualSense PS5 – Jeśli Twój pad DualSense do PlayStation 5 cierpi na problem tzw. dryfujących analogów, nie musisz kupować nowego kontrolera. Oferujemy specjalistyczną naprawę padów PS5, w tym trwałą wymianę analogów na wersję z efektem Halla, która eliminuje problem dryfu na stałe. Nasz serwis działa stacjonarnie i wysyłkowo – wykonujemy naprawy kontrolerów PS5 w Krakowie i całej Polsce. Skorzystaj z usługi wymiany analogów w padzie DualSense i przywróć pełną precyzję sterowania. Wybierz sprawdzony serwis padów PS5 – gwarantujemy jakość, trwałość i profesjonalną obsługę.

Produkt posiada dodatkowe opcje:

Wymiana nakładek / grzybków: NIE , TAK (+ 10,00 zł)

Gwarancja PREMIUM: NIE , TAK (24 miesiące) (+ 50,00 zł)

Zamawianie usług serwisowych FAQ

1. Jaki jest czas naprawy sprzętu, po złożeniu zamówienia?

Naprawy serwisowe zamówione w naszym sklepie realizujemy w ciągu 1-3 dni roboczych po dostarczeniu sprzętu do naszego serwisu. Wliczając przesyłki kurierskie - naprawa powinna wynieść nie więcej niż 5 dni roboczych. Gdyby wynikły jakies opóźnienia, każdorazowo informujemy o tym fakcie telefonicznie lub e-mailowo.

2. Czy zamówienie muszę od razu opłacać, czy mogę to zrobić w późniejszym czasie?

Nie, zlecenie można opłacić zaraz po złożeniu zamówienia lub opłacić je w momencie, gdy poinformujemy że sprzęt jest gotowy do wysyłki, czy też odbioru z naszego serwisu.

3. Czy na naprawę dostanę gwarancję?

TAK, na wszystkie usługi serwisowe udzielamy 12 miesięcznej gwarancji z możliwością wydłużenia jej do 24 miesięcy (opcja dodatkowo płatna)

4. Chcę otrzymać etykietę do naklejenia na paczkę, co mam zrobić?

W finalizacji zamówienia znajduje się dodatkowe pole oznaczone jako ODBIÓR SPRZĘTU, to dodatkowa opcja umożliwiająca wygenerowanie nam etykiety dla Państwa i przesłanie jej na e-mail podany w zamówieniu. Taką etykietę należy wydrukować, nakleić na paczkę i zanieść do paczkomatu wskazanego w zamówieniu. Koszt zlecenia odbioru przez nas sprzętu to tylko 16,90zł brutto.

5. Naprawa będzie dokonywana w ramach działalności gospodarczej (faktura VAT), czy wystawiają Państwo faktury?

TAK, wystawiamy pełną fakturę VAT 23% w tym celu w finalizacji zamówienia należy zaznaczyć chęć otrzymania faktury VAT i wpisać poprawny numer identyfikacji podatkowej NIP. Fakturę za naprawę prześlemy na adres e-mail w zamówieniu lub umieścimy ją w paczce powrotnej.